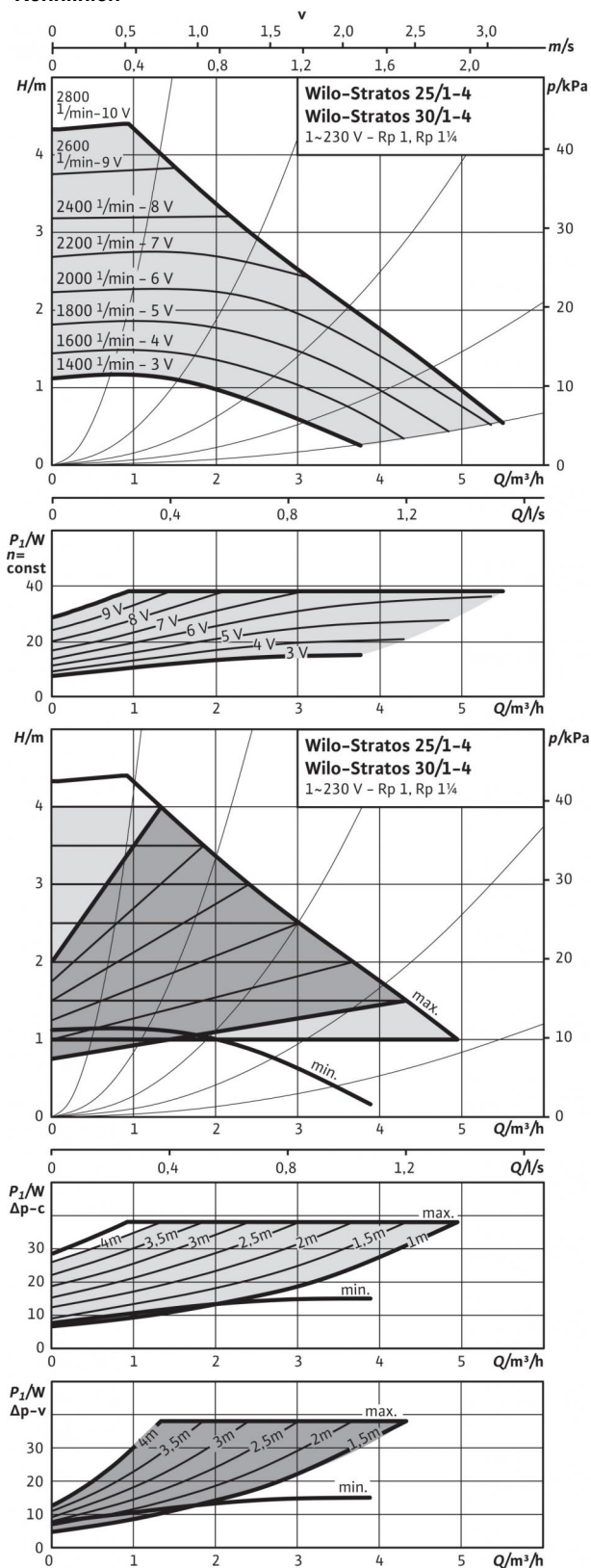


Datenblatt: Stratos 30/1-4

Kennlinien



Zulässige Fördermedien (andere Medien auf Anfrage)

Heizungswasser (gemäß VDI 2035)

Wasser-Glykol-Gemische (max. 1:1; ab 20 %
Beimischung sind die Förderdaten zu überprüfen)

Zulässiger Einsatzbereich

Temperaturbereich bei max. Umgebungstemperatur
+40 °C

Maximal zulässiger Betriebsdruck P_{max}

Rohranschlüsse

Rohrverschraubung

Gewinde

Baulänge l_0

Motor/Elektronik

Energieeffizienzindex (EEI)

Störaussendung

Störfestigkeit

Drehzahlregelung

Schutzart

Isolationsklasse

Netzanschluss

Motormenleistung P_2

Drehzahl n

Leistungsaufnahme P_1

Stromaufnahme I

Motorschutz

Kabelverschraubung PG

Werkstoffe

Pumpengehäuse

Laufrad

Pumpenwelle

Lager

Mindestzulaufhöhe am Saugstutzen zur Vermeidung von Kavitation bei Wasser- Fördertemperatur

Mindestzulaufhöhe bei 50 / 95 / 110 °C

Bestellinformationen

Fabrikat

Typ

Art.-Nr.

Gewicht netto ca. m

•

•

-10...+110 °C

16 bar

Rp 1¼

G 2

180 mm

≤ 0,20

EN 61800-3:2004+A1:2012 /
Wohnbereich (C1)

EN 61800-3:2004+A1:2012 /industrial
environment (C2)

Frequenzumrichter

IP X4D

F

1~230 V, 50/60 Hz

30,00 W

1400 - 2800 1/min

9 - 38 W

0,13 - 0,35 A

integriert

1x7/1x9/1x13,5

Grauguss (EN-GJL-200)

Kunststoff (PPE - 30% GF)

Edelstahl (X39CrMo17-1)

Kohle, metallimprägniert

3 / 10 / 16 m

Wilo

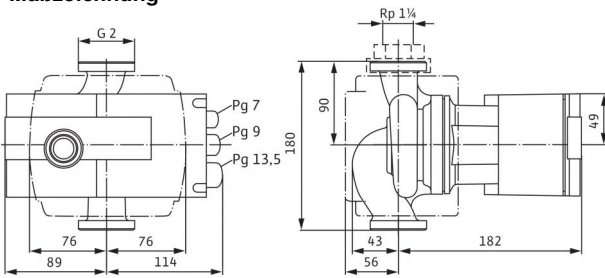
Stratos 30/1-4

2131799

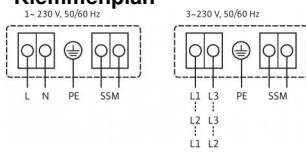
4,1 kg

Datenblatt: Stratos 30/1-4

Maßzeichnung



Klemmenplan



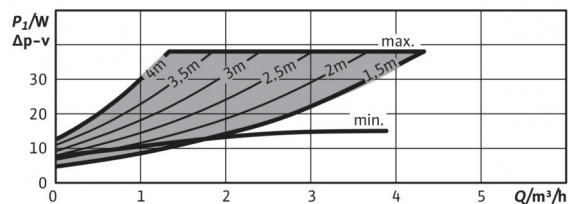
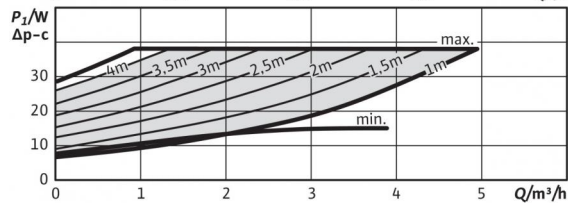
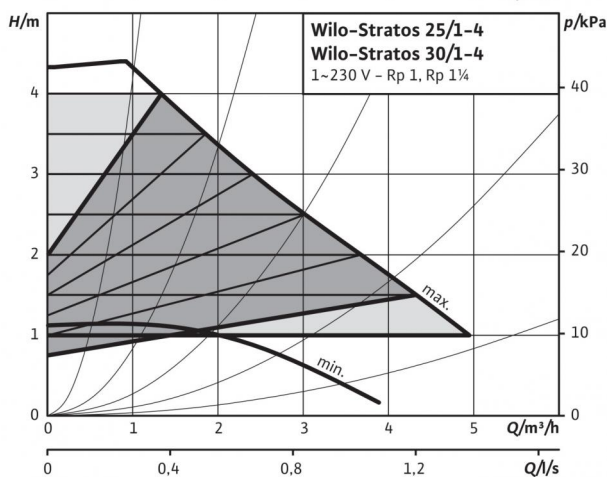
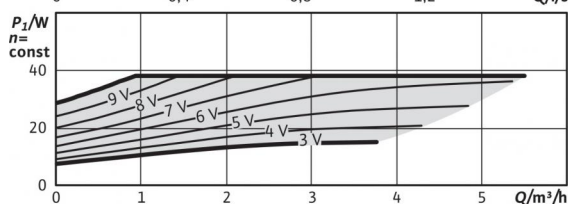
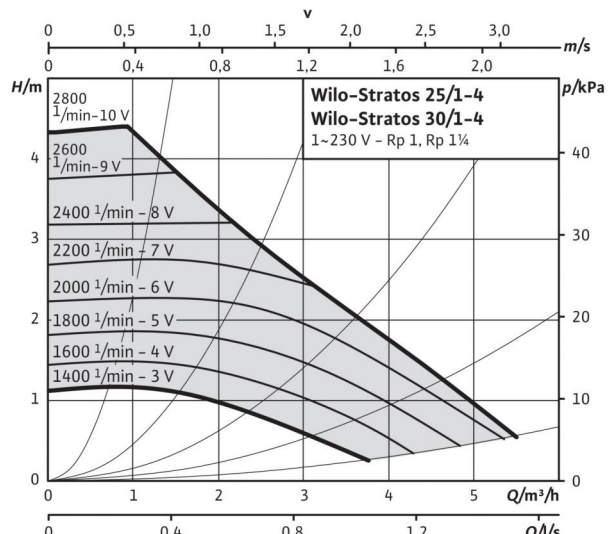
SSM:

Sammelstörmeldung

(Öffner nach VDI 3814,
Belastbarkeit 1 A, 250 V ~)

Datenblatt: Stratos 30/1-4

Kennlinien



Zulässige Fördermedien (andere Medien auf Anfrage)

Heizungswasser (gemäß VDI 2035)

Wasser-Glykol-Gemische (max. 1:1; ab 20 %
Beimischung sind die Förderdaten zu überprüfen)

Zulässiger Einsatzbereich

Temperaturbereich bei max. Umgebungstemperatur
+40 °C

Maximal zulässiger Betriebsdruck P_{max}

Rohranschlüsse

Rohrverschraubung

Gewinde

Baulänge l_0

Motor/Elektronik

Energieeffizienzindex (EEI)

Störaussendung

Störfestigkeit

Drehzahlregelung

Schutzart

Isolationsklasse

Netzanschluss

Motormenleistung P_2

Drehzahl n

Leistungsaufnahme P_1

Stromaufnahme I

Motorschutz

Kabelverschraubung PG

Werkstoffe

Pumpengehäuse

Laufrad

Pumpenwelle

Lager

Mindestzulaufhöhe am Saugstutzen zur Vermeidung von Kavitation bei Wasser- Fördertemperatur

Mindestzulaufhöhe bei 50 / 95 / 110 °C

Bestellinformationen

Fabrikat

Typ

Art.-Nr.

Gewicht netto ca. m

•
•

-10...+110 °C
10 bar

Rp 1¼
G 2
180 mm

≤ 0,20

EN 61800-3:2004+A1:2012 / Wohnbereich (C1)

EN 61800-3:2004+A1:2012 /industrial environment (C2)

Frequenzumrichter

IP X4D

F

1~230 V, 50/60 Hz

30,00 W

1400 - 2800 1/min

9 - 38 W

0,13 - 0,35 A

integriert

1x7/1x9/1x13,5

Grauguss (EN-GJL-200)

Kunststoff (PPE - 30% GF)

Edelstahl (X39CrMo17-1)

Kohle, metallimprägniert

3 / 10 / 16 m

Wilo

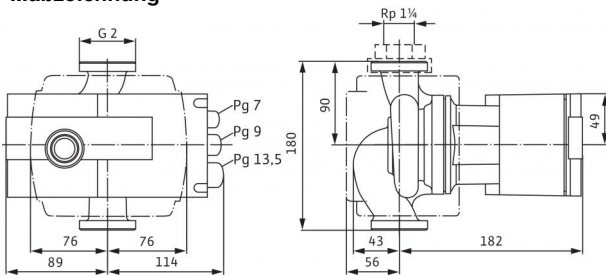
Stratos 30/1-4

2104224

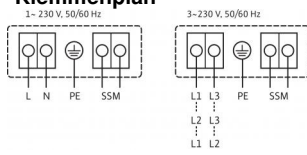
4,1 kg

Datenblatt: Stratos 30/1-4

Maßzeichnung



Klemmenplan



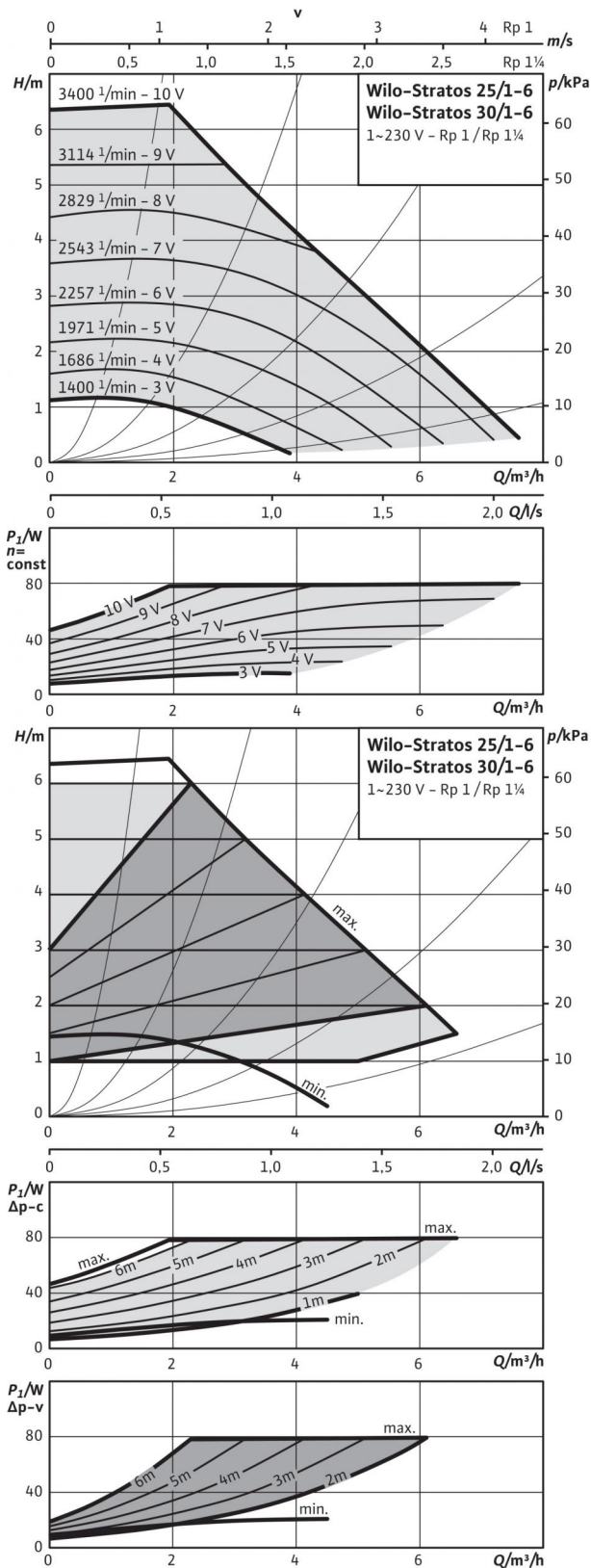
SSM:

Sammelstörmeldung

(Öffner nach VDI 3814,
Belastbarkeit 1 A, 250 V ~)

Datenblatt: Stratos 30/1-6

Kennlinien



Zulässige Fördermedien (andere Medien auf Anfrage)

Heizungswasser (gemäß VDI 2035)

Wasser-Glykol-Gemische (max. 1:1; ab 20 % Beimischung sind die Förderdaten zu überprüfen)

Zulässiger Einsatzbereich

Temperaturbereich bei max. Umgebungstemperatur +40 °C

Maximal zulässiger Betriebsdruck P_{max}

Rohranschlüsse

Rohrverschraubung

Gewinde

Baulänge l₀

Motor/Elektronik

Energieeffizienzindex (EEI)

Störaussendung

Störfestigkeit

Drehzahlregelung

Schutzart

Isolationsklasse

Netzanschluss

Motormenleistung P₂

Drehzahl n

Leistungsaufnahme P₁

Stromaufnahme I

Motorschutz

Kabelverschraubung PG

Werkstoffe

Pumpengehäuse

Laufrad

Pumpenwelle

Lager

Mindestzulaufhöhe am Saugstutzen zur Vermeidung von Kavitation bei Wasser-Fördertemperatur

Mindestzulaufhöhe bei 50 / 95 / 110 °C

Bestellinformationen

Fabrikat

Typ

Art.-Nr.

Gewicht netto ca. m

•
•

-10...+110 °C
16 bar

Rp 1¼
G 2
180 mm

≤ 0,20
EN 61800-3:2004+A1:2012 / Wohnbereich (C1)
EN 61800-3:2004+A1:2012 / industrial environment (C2)
Frequenzumrichter
IP X4D
F
1~230 V, 50/60 Hz
65,00 W
1400 - 3400 1/min
9 - 80 W
0,13 - 0,70 A
integriert
1x7/1x9/1x13,5

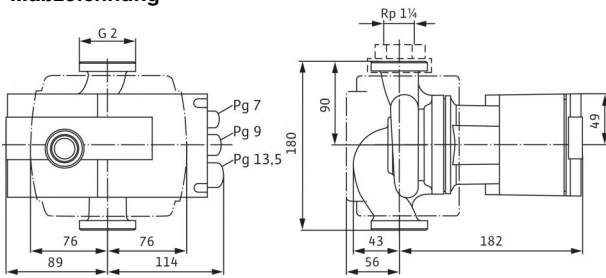
Grauguss (EN-GJL-200)
Kunststoff (PPE - 30% GF)
Edelstahl (X39CrMo17-1)
Kohle, metallimprägniert

3 / 10 / 16 m

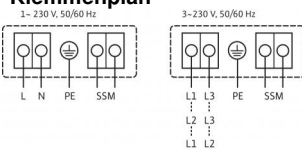
Wilo
Stratos 30/1-6
2069760
4,1 kg

Datenblatt: Stratos 30/1-6

Maßzeichnung



Klemmenplan



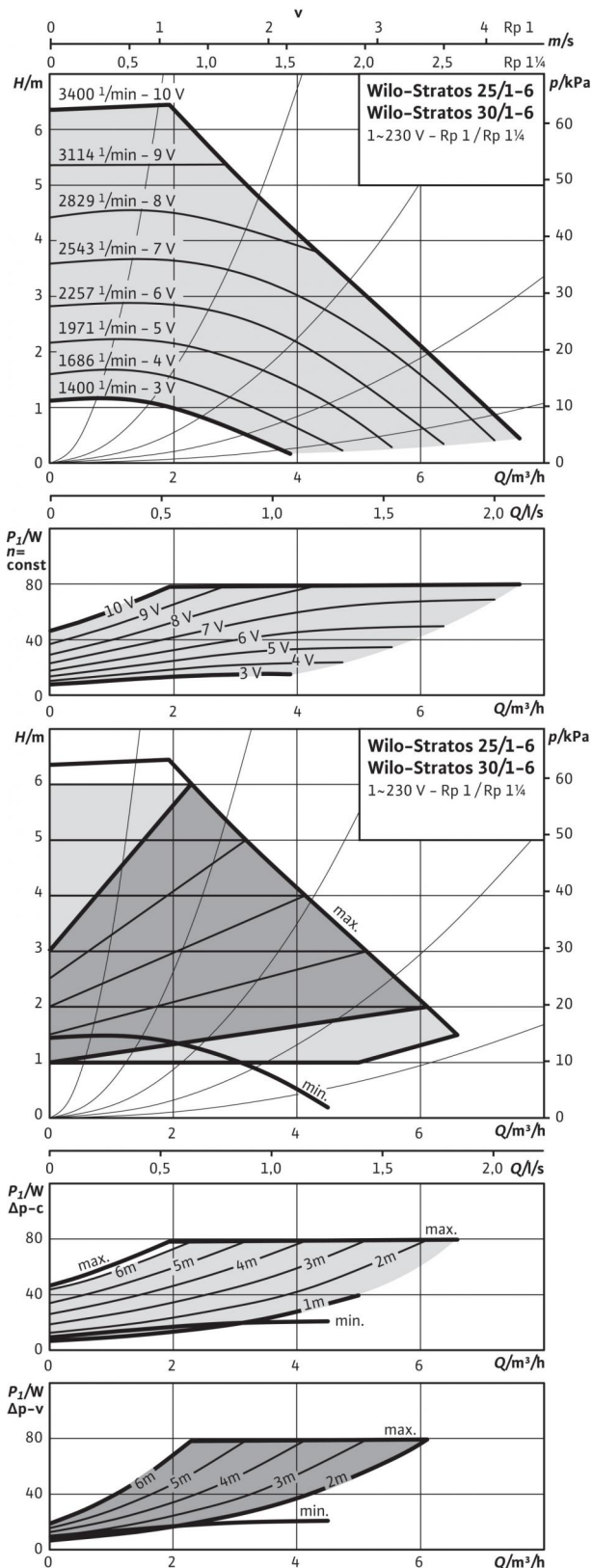
SSM:

Sammelstörmeldung

(Öffner nach VDI 3814,
Belastbarkeit 1 A, 250 V ~)

Datenblatt: Stratos 30/1-6

Kennlinien



Zulässige Fördermedien (andere Medien auf Anfrage)

Heizungswasser (gemäß VDI 2035)

Wasser-Glykol-Gemische (max. 1:1; ab 20 % Beimischung sind die Förderdaten zu überprüfen)

Zulässiger Einsatzbereich

Temperaturbereich bei max. Umgebungstemperatur +40 °C

Maximal zulässiger Betriebsdruck P_{max}

Rohranschlüsse

Rohrverschraubung

Gewinde

Baulänge l₀

Motor/Elektronik

Energieeffizienzindex (EEI)

Störaussendung

Störfestigkeit

Drehzahlregelung

Schutzart

Isolationsklasse

Netzanschluss

Motormenleistung P₂

Drehzahl n

Leistungsaufnahme P₁

Stromaufnahme I

Motorschutz

Kabelverschraubung PG

Werkstoffe

Pumpengehäuse

Laufrad

Pumpenwelle

Lager

Mindestzulaufhöhe am Saugstutzen zur Vermeidung von Kavitation bei Wasser-

Fördertemperatur
Mindestzulaufhöhe bei 50 / 95 / 110 °C

Bestellinformationen

Fabrikat

Typ

Art.-Nr.

Gewicht netto ca. m

•
•

-10...+110 °C
10 bar

Rp 1¼
G 2
180 mm

≤ 0,20
EN 61800-3:2004+A1:2012 / Wohnbereich (C1)
EN 61800-3:2004+A1:2012 / industrial environment (C2)
Frequenzumrichter
IP X4D
F
1~230 V, 50/60 Hz
65,00 W
1400 - 3400 1/min
9 - 80 W
0,13 - 0,70 A
integriert
1x7/1x9/1x13,5

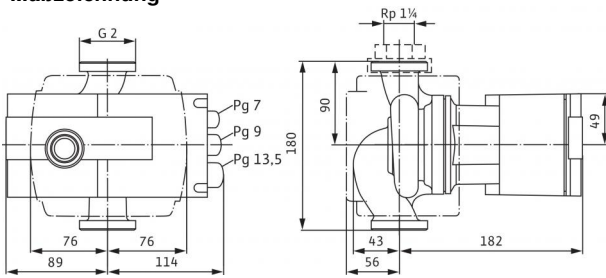
Grauguss (EN-GJL-200)
Kunststoff (PPE - 30% GF)
Edelstahl (X39CrMo17-1)
Kohle, metallimprägniert

3 / 10 / 16 m

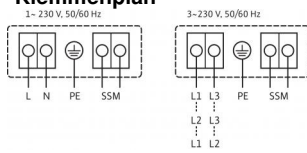
Wilo
Stratos 30/1-6
2095495
4,1 kg

Datenblatt: Stratos 30/1-6

Maßzeichnung



Klemmenplan



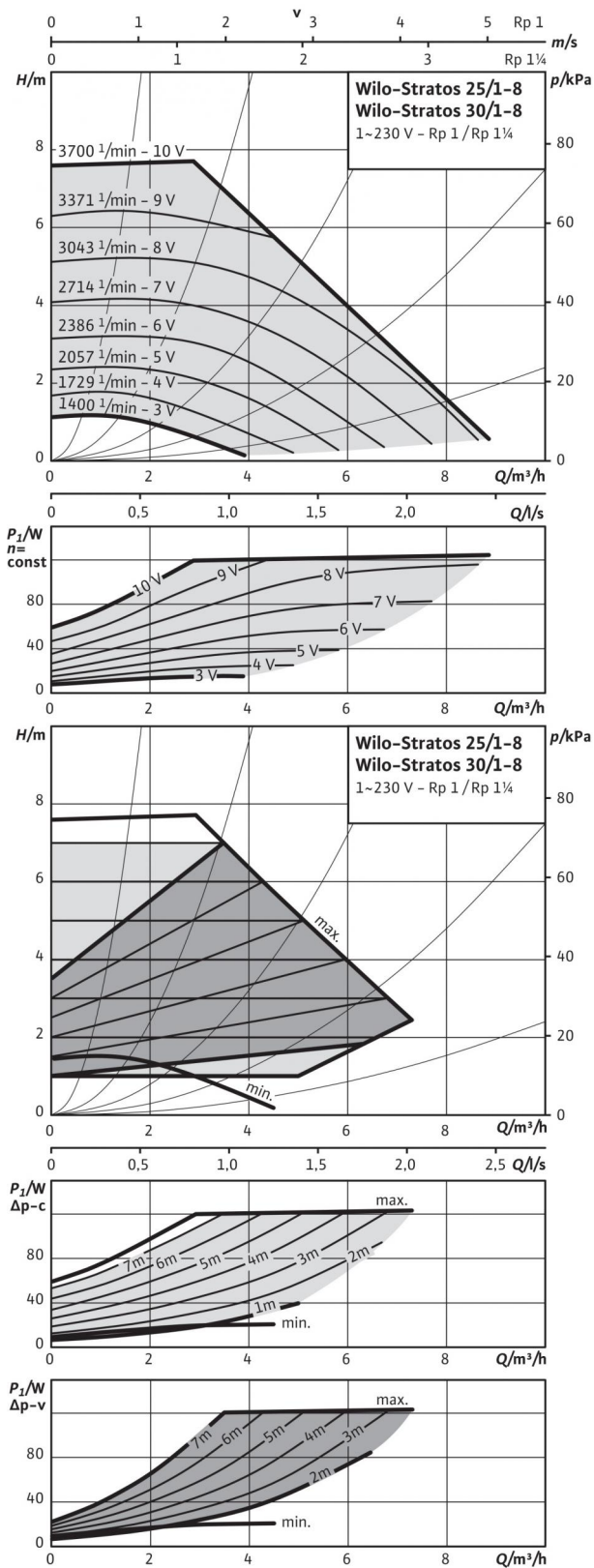
SSM:

Sammelstörmeldung

(Öffner nach VDI 3814,
Belastbarkeit 1 A, 250 V ~)

Datenblatt: Stratos 30/1-8

Kennlinien



Zulässige Fördermedien (andere Medien auf Anfrage)

Heizungswasser (gemäß VDI 2035)

Wasser-Glykol-Gemische (max. 1:1; ab 20 %
Beimischung sind die Förderdaten zu überprüfen)

Zulässiger Einsatzbereich

Temperaturbereich bei max. Umgebungstemperatur
+40 °C

Maximal zulässiger Betriebsdruck P_{max}

Rohranschlüsse

Rohrverschraubung

Gewinde

Baulänge l_0

Motor/Elektronik

Energieeffizienzindex (EEI)

Störaussendung

Störfestigkeit

Drehzahlregelung

Schutzart

Isolationsklasse

Netzanschluss

Motornennleistung P_2

Drehzahl n

Leistungsaufnahme P_1

Stromaufnahme I

Motorschutz

Kabelverschraubung PG

Werkstoffe

Pumpengehäuse

Laufrad

Pumpenwelle

Lager

Mindestzulaufhöhe am Saugstutzen zur Vermeidung von Kavitation bei Wasser-

Fördertemperatur
Mindestzulaufhöhe bei 50 / 95 / 110 °C

Bestellinformationen

Fabrikat

Typ

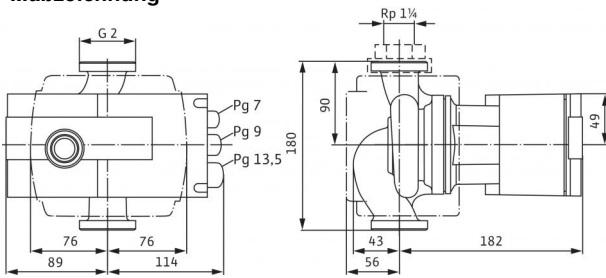
Art.-Nr.

Gewicht netto ca. m

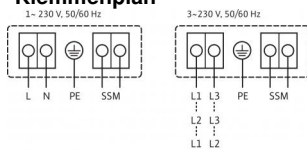
•	
•	
-10...+110 °C	
10 bar	
Rp 1¼	
G 2	
180 mm	
≤ 0,20	
EN 61800-3:2004+A1:2012 / Wohnbereich (C1)	
EN 61800-3:2004+A1:2012 /industrial environment (C2)	
Frequenzumrichter	
IP X4D	
F	
1-230 V, 50/60 Hz	
100,00 W	
1400 - 3700 1/min	
9 - 125 W	
0,13 - 1,10 A	
integriert	
1x7/1x9/1x13,5	
Grauguss (EN-GJL-200)	
Kunststoff (PPE - 30% GF)	
Edelstahl (X39CrMo17-1)	
Kohle, metallimprägniert	
3 / 10 / 16 m	
Wilo	
Stratos 30/1-8	
2095496	
4,1 kg	

Datenblatt: Stratos 30/1-8

Maßzeichnung



Klemmenplan



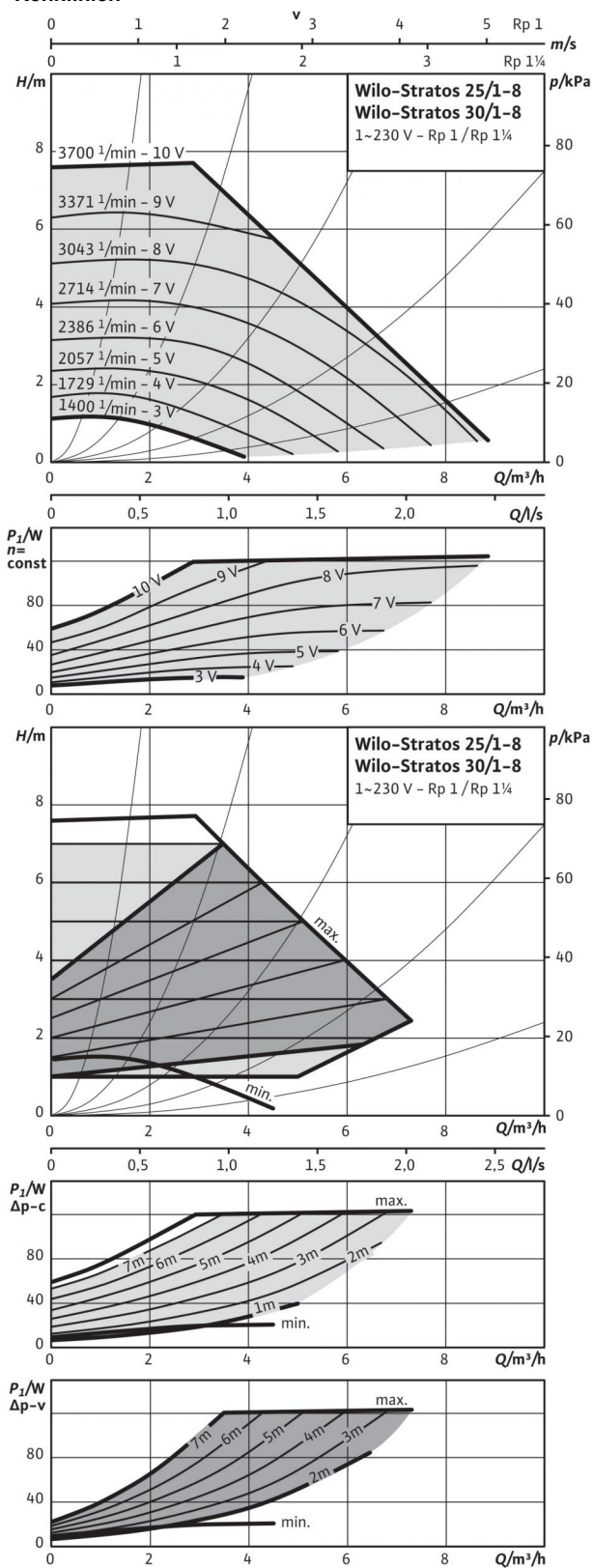
SSM:

Sammelstörmeldung

(Öffner nach VDI 3814,
Belastbarkeit 1 A, 250 V ~)

Datenblatt: Stratos 30/1-8

Kennlinien



Zulässige Fördermedien (andere Medien auf Anfrage)

Heizungswasser (gemäß VDI 2035)

Wasser-Glykol-Gemische (max. 1:1; ab 20 %
Beimischung sind die Förderdaten zu überprüfen)

Zulässiger Einsatzbereich

Temperaturbereich bei max. Umgebungstemperatur
+40 °C

Maximal zulässiger Betriebsdruck P_{max}

Rohranschlüsse

Rohrverschraubung

Gewinde

Baulänge l_0

Motor/Elektronik

Energieeffizienzindex (EEI)

Störaussendung

Störfestigkeit

Drehzahlregelung

Schutzart

Isolationsklasse

Netzanschluss

Motornennleistung P_2

Drehzahl n

Leistungsaufnahme P_1

Stromaufnahme I

Motorschutz

Kabelverschraubung PG

Werkstoffe

Pumpengehäuse

Laufrad

Pumpenwelle

Lager

Mindestzulaufhöhe am Saugstutzen zur Vermeidung von Kavitation bei Wasser- Fördertemperatur

Mindestzulaufhöhe bei 50 / 95 / 110 °C

Bestellinformationen

Fabrikat

Typ

Art.-Nr.

Gewicht netto ca. m

•

•

-10...+110 °C

16 bar

Rp 1¼

G 2

180 mm

≤ 0,20

EN 61800-3:2004+A1:2012 /
Wohnbereich (C1)

EN 61800-3:2004+A1:2012 /industrial
environment (C2)

Frequenzrichter

IP X4D

F

1-230 V, 50/60 Hz

100,00 W

1400 - 3700 1/min

9 - 125 W

0,13 - 1,10 A

integriert

1x7/1x9/1x13,5

Grauguss (EN-GJL-200)

Kunststoff (PPE - 30% GF)

Edelstahl (X39CrMo17-1)

Kohle, metallimprägniert

3 / 10 / 16 m

Wilo

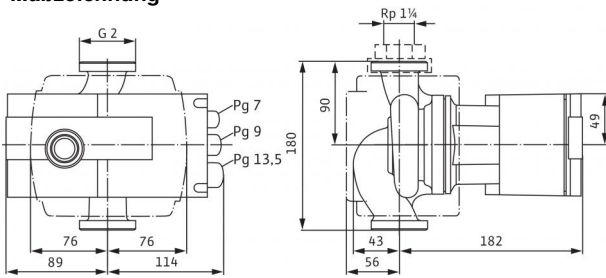
Stratos 30/1-8

2069759

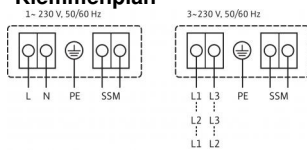
4,1 kg

Datenblatt: Stratos 30/1-8

Maßzeichnung



Klemmenplan



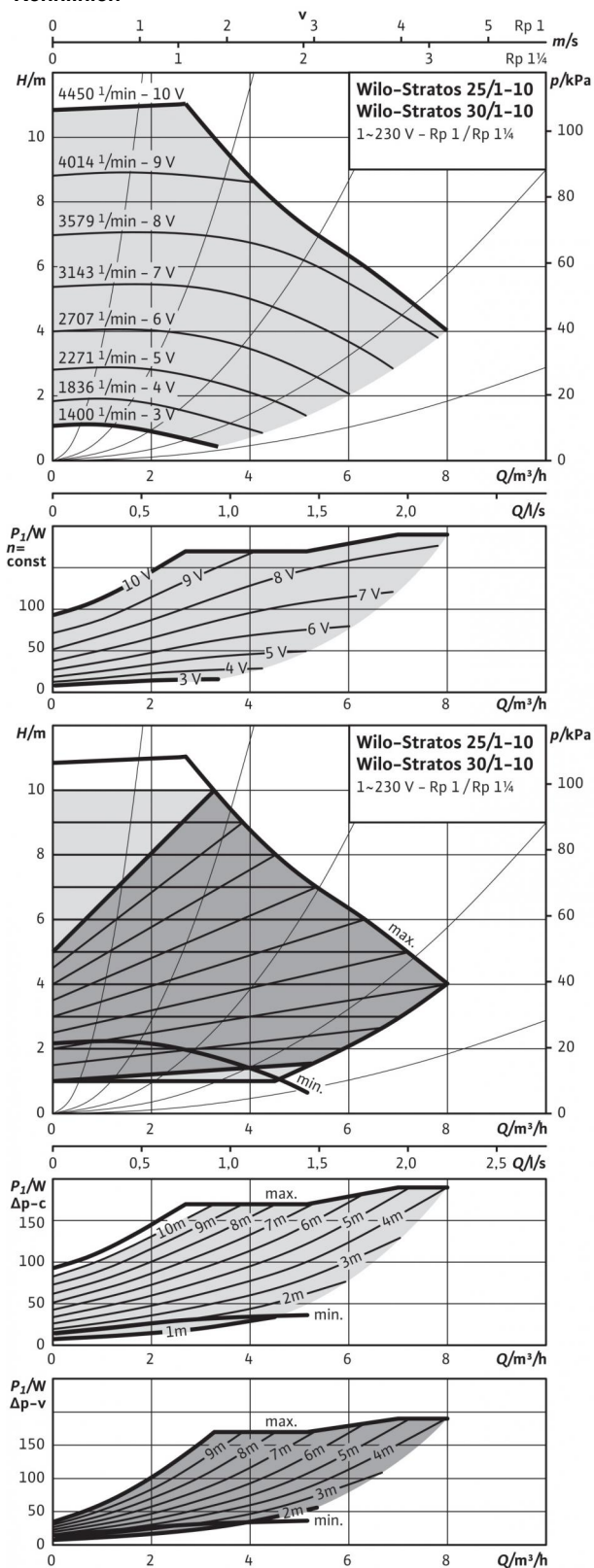
SSM:

Sammelstörmeldung

(Öffner nach VDI 3814,
Belastbarkeit 1 A, 250 V ~)

Datenblatt: Stratos 30/1-10

Kennlinien



Zulässige Fördermedien (andere Medien auf Anfrage)

Heizungswasser (gemäß VDI 2035)

Wasser-Glykol-Gemische (max. 1:1; ab 20 % Beimischung sind die Förderdaten zu überprüfen)

Zulässiger Einsatzbereich

Temperaturbereich bei max. Umgebungstemperatur +40 °C

Maximal zulässiger Betriebsdruck P_{max}

•
•

-10...+110 °C

16 bar

Rohranschlüsse

Rohrverschraubung

Gewinde

Baulänge l₀

Rp 1¼

G 2

180 mm

Motor/Elektronik

Energieeffizienzindex (EEI)

Störaussendung

Störfestigkeit

Drehzahlregelung

Schutzart

Isolationsklasse

Netzanschluss

Motormenleistung P₂

Drehzahl n

Leistungsaufnahme P₁

Stromaufnahme I

Motorschutz

Kabelverschraubung PG

≤ 0,20

EN 61800-3:2004+A1:2012 / Wohnbereich (C1)

EN 61800-3:2004+A1:2012 / industrial environment (C2)

Frequenzumrichter

IP X4D

F

1~230 V, 50/60 Hz

140,00 W

1400 - 4450 1/min

9 - 190 W

0,13 - 1,30 A

integriert

1x7/1x9/1x13,5

Werkstoffe

Pumpengehäuse

Laufrad

Pumpenwelle

Lager

Grauguss (EN-GJL-200)

Kunststoff (PPE - 30% GF)

Edelstahl (X39CrMo17-1)

Kohle, metallimprägniert

Mindestzulaufhöhe am Saugstutzen zur Vermeidung von Kavitation bei Wasser-

Fördertemperatur

Mindestzulaufhöhe bei 50 / 95 / 110 °C

3 / 10 / 16 m

Bestellinformationen

Fabrikat

Typ

Art.-Nr.

Gewicht netto ca. m

Wilo

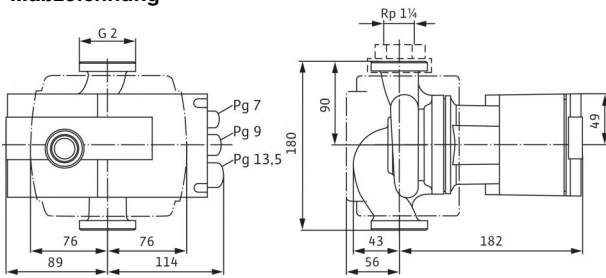
Stratos 30/1-10

2117648

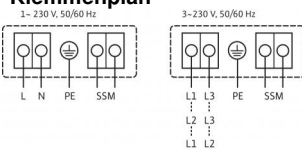
4,2 kg

Datenblatt: Stratos 30/1-10

Maßzeichnung



Klemmenplan



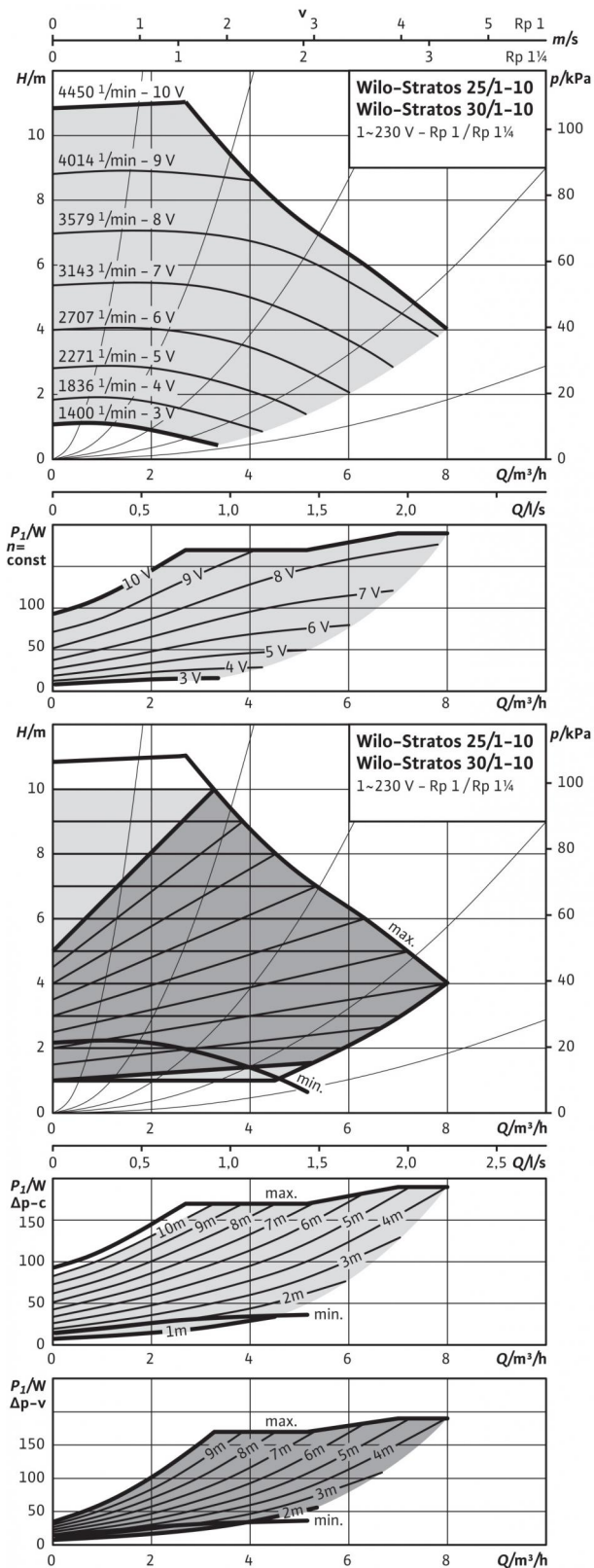
SSM:

Sammelstörmeldung

(Öffner nach VDI 3814,
Belastbarkeit 1 A, 250 V ~)

Datenblatt: Stratos 30/1-10

Kennlinien



Zulässige Fördermedien (andere Medien auf Anfrage)

Heizungswasser (gemäß VDI 2035)

Wasser-Glykol-Gemische (max. 1:1; ab 20 % Beimischung sind die Förderdaten zu überprüfen)

Zulässiger Einsatzbereich

Temperaturbereich bei max. Umgebungstemperatur +40 °C

Maximal zulässiger Betriebsdruck P_{max}

Rohranschlüsse

Rohrverschraubung

Gewinde

Baulänge l_0

Motor/Elektronik

Energieeffizienzindex (EEI)

Störaussendung

Störfestigkeit

Drehzahlregelung

Schutzart

Isolationsklasse

Netzanschluss

Motornennleistung P_2

Drehzahl n

Leistungsaufnahme P_1

Stromaufnahme I

Motorschutz

Kabelverschraubung PG

Werkstoffe

Pumpengehäuse

Laufrad

Pumpenwelle

Lager

Mindestzulaufhöhe am Saugstutzen zur Vermeidung von Kavitation bei Wasser-

Fördertemperatur
Mindestzulaufhöhe bei 50 / 95 / 110 °C

Bestellinformationen

Fabrikat

Typ

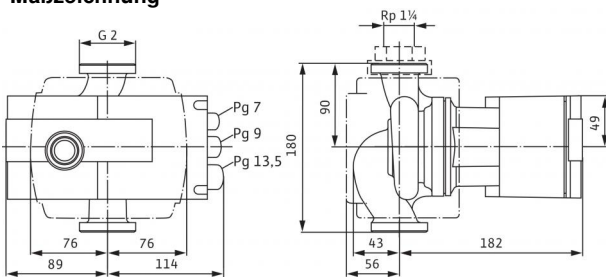
Art.-Nr.

Gewicht netto ca. m

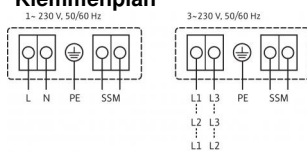
•	
•	
-10...+110 °C	
10 bar	
Rp 1¼	
G 2	
180 mm	
≤ 0,20	
EN 61800-3:2004+A1:2012 / Wohnbereich (C1)	
EN 61800-3:2004+A1:2012 / industrial environment (C2)	
Frequenzumrichter	
IP X4D	
F	
1~230 V, 50/60 Hz	
140,00 W	
1400 - 4450 1/min	
9 - 190 W	
0,13 - 1,30 A	
integriert	
1x7/1x9/1x13,5	
Grauguss (EN-GJL-200)	
Kunststoff (PPE - 30% GF)	
Edelstahl (X39CrMo17-1)	
Kohle, metallimprägniert	
3 / 10 / 16 m	
Wilo	
Stratos 30/1-10	
2103611	
4,2 kg	

Datenblatt: Stratos 30/1-10

Maßzeichnung



Klemmenplan



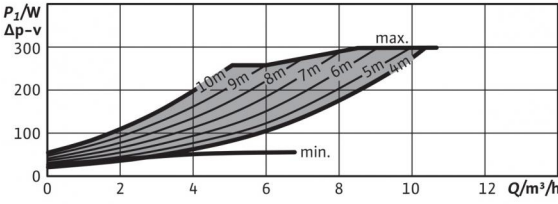
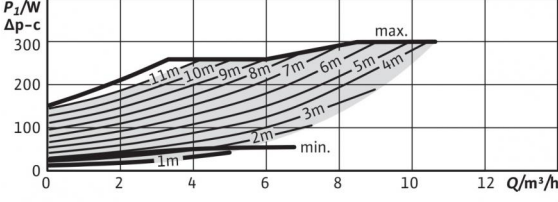
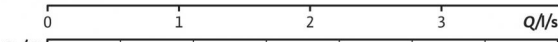
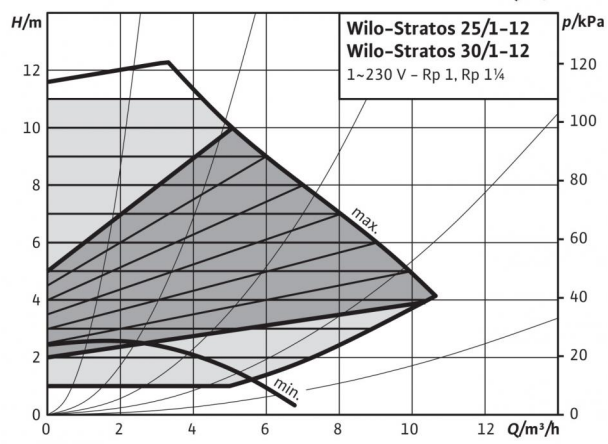
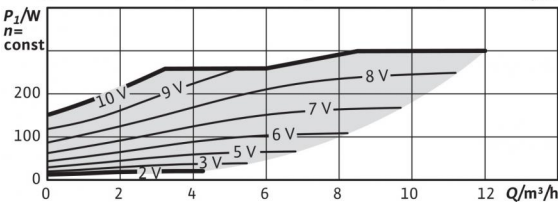
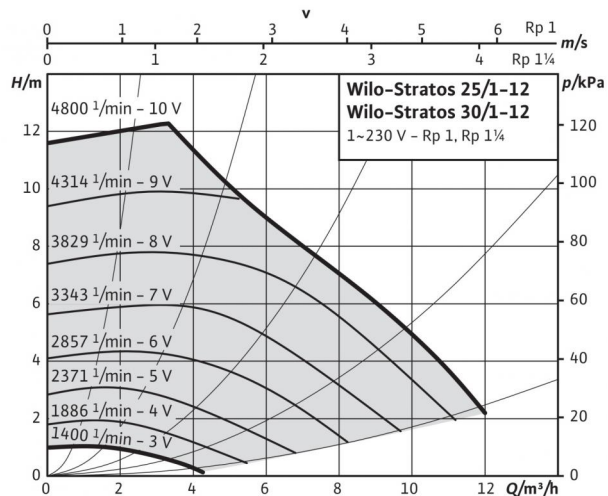
SSM:

Sammelstörmeldung

(Öffner nach VDI 3814,
Belastbarkeit 1 A, 250 V ~)

Datenblatt: Stratos 30/1-12

Kennlinien



Zulässige Fördermedien (andere Medien auf Anfrage)

Heizungswasser (gemäß VDI 2035)	•
Wasser-Glykol-Gemische (max. 1:1; ab 20 % Beimischung sind die Förderdaten zu überprüfen)	•

Zulässiger Einsatzbereich

Temperaturbereich bei max. Umgebungstemperatur +40 °C	-10...+110 °C
Maximal zulässiger Betriebsdruck P_{max}	16 bar

Rohranschlüsse

Rohrverschraubung	Rp 1¼
Gewinde	G 2
Baulänge l_0	180 mm

Motor/Elektronik

Energieeffizienzindex (EEI)	≤ 0,20
Störaussendung	EN 61800-3:2004+A1:2012 / Wohnbereich (C1)
Störfestigkeit	EN 61800-3:2004+A1:2012 / industrial environment (C2)
Drehzahlregelung	Frequenzumrichter
Schutzart	IP X4D
Isolationsklasse	F
Netzanschluss	1~230 V, 50/60 Hz
Motornennleistung P_2	200,00 W
Drehzahl n	1400 - 4800 1/min
Leistungsaufnahme P_1	12 - 300 W
Stromaufnahme I	0,22 - 1,32 A
Motorschutz	integriert
Kabelverschraubung PG	1x7/1x9/1x13,5

Werkstoffe

Pumpengehäuse	Grauguss (EN-GJL-200)
Laufrad	Kunststoff (PPE - 30% GF)
Pumpenwelle	Edelstahl (X39CrMo17-1)
Lager	Kohle, metallimprägniert

Mindestzulaufhöhe am Saugstutzen zur Vermeidung von Kavitation bei Wasser-

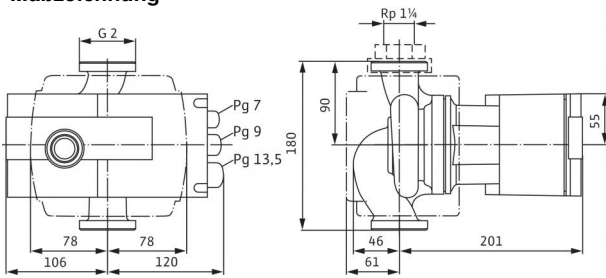
Fördertemperatur	3 / 10 / 16 m
Mindestzulaufhöhe bei 50 / 95 / 110 °C	

Bestellinformationen

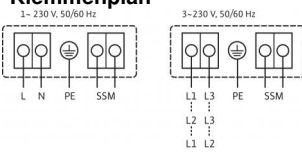
Fabrikat	Wilo
Typ	Stratos 30/1-12
Art.-Nr.	2072567
Gewicht netto ca. m	5,5 kg

Datenblatt: Stratos 30/1-12

Maßzeichnung



Klemmenplan



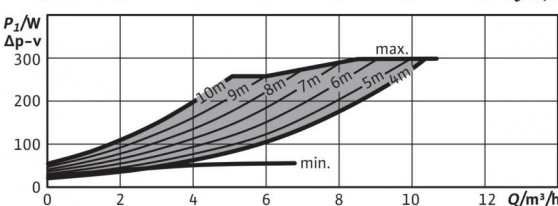
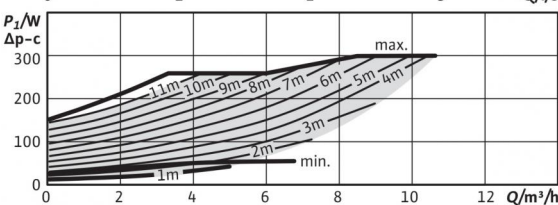
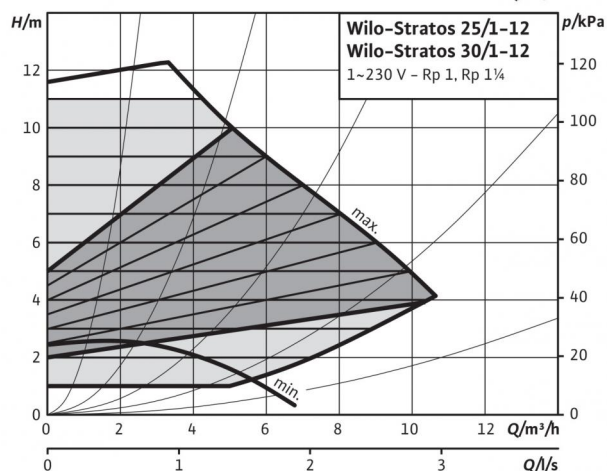
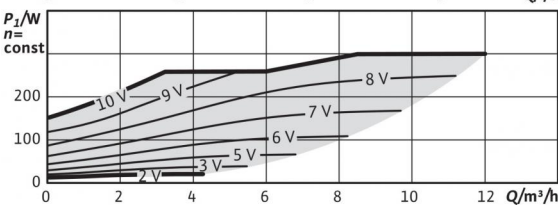
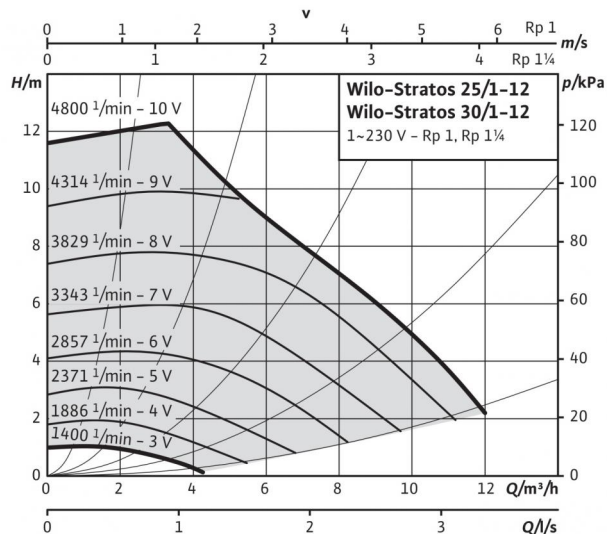
SSM:

Sammelstörmeldung

(Öffner nach VDI 3814,
Belastbarkeit 1 A, 250 V ~)

Datenblatt: Stratos 30/1-12

Kennlinien



Zulässige Fördermedien (andere Medien auf Anfrage)

Heizungswasser (gemäß VDI 2035)

Wasser-Glykol-Gemische (max. 1:1; ab 20 %
Beimischung sind die Förderdaten zu überprüfen)

Zulässiger Einsatzbereich

Temperaturbereich bei max. Umgebungstemperatur
+40 °C

Maximal zulässiger Betriebsdruck P_{max}

-
-

-10...+110 °C

10 bar

Rohranschlüsse

Rohrverschraubung

Gewinde

Baulänge l_0

Rp 1¼

G 2

180 mm

Motor/Elektronik

Energieeffizienzindex (EEI)

Störaussendung

Störfestigkeit

Drehzahlregelung

Schutzart

Isolationsklasse

Netzanschluss

Motornennleistung P_2

Drehzahl n

Leistungsaufnahme P_1

Stromaufnahme I

Motorschutz

Kabelverschraubung PG

≤ 0,20

EN 61800-3:2004+A1:2012 /
Wohnbereich (C1)

EN 61800-3:2004+A1:2012 /industrial
environment (C2)

Frequenzumrichter

IP X4D

F

1~230 V, 50/60 Hz

200,00 W

1400 - 4800 1/min

12 - 300 W

0,22 - 1,32 A

integriert

1x7/1x9/1x13,5

Werkstoffe

Pumpengehäuse

Laufrad

Pumpenwelle

Lager

Grauguss (EN-GJL-200)

Kunststoff (PPE - 30% GF)

Edelstahl (X39CrMo17-1)

Kohle, metallimprägniert

Mindestzulaufhöhe am Saugstutzen zur Vermeidung von Kavitation bei Wasser-

Fördertemperatur

Mindestzulaufhöhe bei 50 / 95 / 110 °C

3 / 10 / 16 m

Bestellinformationen

Fabrikat

Typ

Art.-Nr.

Gewicht netto ca. m

Wilo

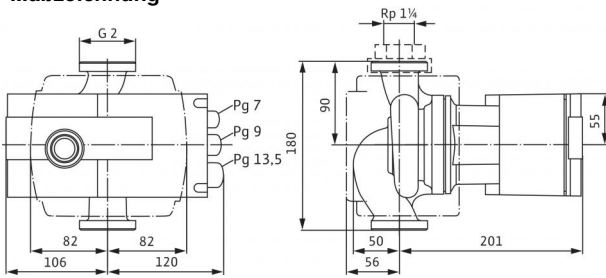
Stratos 30/1-12

2095497

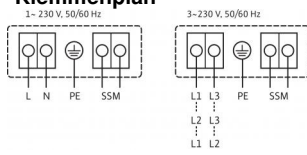
5,5 kg

Datenblatt: Stratos 30/1-12

Maßzeichnung



Klemmenplan



SSM:

Sammelstörmeldung

(Öffner nach VDI 3814,
Belastbarkeit 1 A, 250 V ~)